



A N R O I N N | DEPARTMENT OF  
OIDEACHAIS | EDUCATION  
AGUS SCILEANNA | A N D S K I L L S

## DAONÁIREAMH BLIANTÚIL NA SCOILEANNA SPEISIALTA

2017/2018

### TREORACHA DON CHOMHLÁNÚ

TÁBHACHTACH: Ar mhiste a dheimhniú go bhfuil na treoracha seo léite go hiomlán agat, an mhír eadránach san áireamh, roimh teagmháil a dhéanamh le Rannóg na Staitisticí ar thóir faisnéise.

MEÁN FÓMHAIR 2017

# Daonáireamh Bliantúil na Scoileanna Speisialta 2017/2018

## Treoracha chun Daonáireamh Bliantúil na Scoileanna Speisialta a Chomhlánú

### Ábhair Leathanach

Réamhrá .....	1
---------------	---

### Rannóg 1 - An Fhoirm a Chóipeáil Anuas agus a Chasadh ar Ais

An Fhoirm um Dhaonáireamh Bliantúil na Scoileanna Speisialta a Fháil .....	2
Oscailt agus Breathnú gach Tábla sa bhFoirm .....	4
An fhoirm a Chasadh ar Rannóg na Staitisticí.....	5
Seicliosta Deireanach Roimh an Fhoirm a Chasadh ar Ais.....	7

### Rannóg 2 - An Fhoirm a Chomhlánú

Mionsonraí na Scoile .....	8
RS1-B .....	8
Tábla na nIontrálaithe .....	8
Tábla na bhFágálaithe .....	8
RS1-C .....	9
Tábla Náisiúntachta .....	9
Scéim Chíos na Leabhar .....	9
Ceisteanna Roghnacha .....	9
Síniú .....	9

### Rannóg 3 – Seiceáil Earráidí agus Eadránú

Tábla Seiceála Earráidí.....	11
Fadhbanna agus Réitigh Coitianta .....	12

### Rannóg 4 – Leathanach don Síniú

Leathanach don Síniú .....	15
----------------------------	----

## Réamhrá

Ó 2009/2010 tá Rannóg na Staitisticí ag cur deireadh le foirmeacha páipéir agus tá foirm scarbhileoige in úsáid acu le haghaidh Dhaonáireamh Bliantúil na Scoileanna Speisialta. Bainfidh Rannóg na Staitisticí agus an scoil araon leas as an modh bailiúcháin sin. Déanfaidh an scarbhileog nua seo na hiomláin le haghaidh gach cláir a shuimiú go huathoibríoch, agus déanfaidh sí iomláin a chros-seiceáil trasna na dtáblaí. Tarraingeofar aird ar aon earráid ar an tábla **Seiceáil Earráidí**, a ligfidh teacht ar earráidí agus iad a cheartú sula gcasfar ar ais an fhoirm ar Rannóg na Staitisticí, agus ar an mbealach sin ní bheidh gá teagmháil a dhéanamh le scoileanna níos deireanaí sa bhliain chun earráidí ar an bhfoirm a cheartú a thuilleadh.

**Má fhaightear fillteacháin agus earráidí fós le feiceáil orthu i dtéacs dearg sa chuid “Seiceáil Earráidí” den fhoirm, ní dhéanfar iad a phróiseáil agus casfar ar an scoil chun iad a cheartú.**

Tabhair faoi deara le do thoil, mar a bhí amhlaidh sna blianta roimhe, nár cheart daltaí atá á gcoimeád ar chlár na scoile faoin Acht Oideachais agus Leasa 2000 ach nach bhfuil ag freastal ar an scoil a thuilleadh ar 29 Meán Fómhair 2017 a chur san áireamh ar an bhfoirm Daonáirimh seo.

Ón scoilbhliain 2010/2011 amach, iarrfar ar scoileanna leathanach don síniú a phriontáil amach ó na foirmeacha Daonáirimh agus é sin a chasadh ar ais agus é sínithe ag Priomhoide na Scoile agus ag Cathaoirleach/Bainisteoir an Bhoird Bhainistíochta, araon, agus a chasadh ar Rannóg na Staitisticí den Roinn. Is féidir go mbeidh moill ar íocaíochtaí do scoileanna de bharr an athchasadh sin a bheith déanach.

Is mór ag an Roinn iarrachtaí na scoileanna chun an fhoirm seo Daonáirimh a chomhlánú. Tá tromlach mór na scoileanna an-chúramach na foirmeacha a chomhlánú ar bhealach tráthúil agus cruinn. Tabhair ar aird, le do thoil, gurb é an líon iomlán daltaí a chuirfead ar aghaidh sa tuairisceán rollaithe seo a mbainfead úsáid as chun na leithroinntí foirne agus deontais i gcomhair do scoile a ríomh (seachas sonraí eile atá curtha ar fáil sa Daonáireamh). Tá sé an-tábhachtach a chinntiú, go háirithe, go bhfuil an líon iomlán na ndaltaí atá cláraithe ar 29 Meán Fómhair cruinn. Déanfaidh an Roinn scrúdú agus a tharchur chuig an Garda Síochána, aon áibhéil d'aon ghnó ar líon na ndaltaí chun acmhainní breise a éileamh ón Roinn.

**Ón scoilbhliain 2010/2011 amach, beidh an rogha ag Scoileanna Speisialta Daonáireamh Bliantúil na Scoileanna Speisialta a chóipeáil anuas agus a chasadh ar ais via an Esinet**

De thoradh an chruth scarbhileoige ar fhormáid dhaonáireamh bliantúil Bunscoileanna, meabhraítear do scoileanna -

**Nach mbaileofar tuairisc thuarastail ar leithligh ó Rannóg na Scoileanna in Áth Luain.** I gcás scoileanna a dhéanfaidh tuairiscí tráthúla ar Rannóg na Staitisticí i bhfoirm scarbhileoige, aistrefar a gcuid sonraí chuig an Rannóg Scoileanna chun crícha dáiltí múinteora le haghaidh 2017/2018, agus mar sin ní bheidh gá a thuilleadh le foirm tuairisce tuarastail ar leith a chomhlánú.

## **Rannóg 1 - An Fhoirm a Chóipeáil Anuas agus a Chasadh ar Ais**

### **Rochtain ar an bhFoirm um Dhaonáireamh Bliantúil Scoileanna Speisialta**

Tá an fhoirm réidh anois le haghaidh cóipeála anuas ó láithreán greasáin na Roinne. Is sa bhformáid MS Excel atá sí.

- Téigh go dtí leathanach baile na Roinne ag [www.education.ie](http://www.education.ie)
- Ar thaobh deas an leathanaigh, cliceáil ar **Special School Annual Census Return Form**

Taispeantar roinnt roghanna éagsúla.

Tá an lipéad **SPECIAL\_SCHOOL** ar an bhfoirm Excel do scoileanna speisialta i mBéarla. Tá an lipéad **SCOIL\_SPEISIALTA** ar an bhfoirm Excel do scoileanna speisialta i nGaeilge.

Mura bhfuil Excel agat agus ta an leagan Open Office den fhoirm Daonáirimh uait, ar mhiste r-phost a sheoladh chugainn ag [primarycensus@education.gov.ie](mailto:primarycensus@education.gov.ie) agus seolfar an fhoirm chui duit.

Déan cliceáil ar **View Here** don an roghnú a bheidh ábhartha don scoil. Tíocfaidh roghchlár aníos ag fiafraí díot 'Ar mhaith leat an comhad seo a oscailt nó a spáráil?'. Roghnaigh an cnaipe **Save**.

Plobann bosca eile aníos ag fiafraí díot cén áit ar mhaith leat an chomhad a spáráil ar do PC. Roghnaigh an áit ar mhaith leat an comhad a spáráil agus cliceáil **Save**.

Tá an fhoirm spáráilte anois ar do PC agus is féidir í a chomhlánú ar do chaoithiúlacht.

### **Gach Tábla san fhoirm a Oscailt agus a Bhreathnú**

Pé uair a theastaíonn uait an comhad a chomhlánú, téigh chuig an áit a bhfuil sé sábháilte ar do PC (D'fhéadfadh go mbeadh sé san fhilleán **My Documents**, ar an deasc nó in aon fhilleán eile a roghnaigh tú agus an fhoirm á cóipeáil anuas agat).

Cliceáil faoi dhó ar an gcomhad chun é a oscailt.

Taispeántar an leathanach clúdaigh nuair a osclaítear é don chéad uair.

Ag bun an scáileáin tá roinnt lipéad le feiceáil mar aon le ainmneacha na dtáblaí eile: **SCHOOL DETAILS, TAB1, TAB2, RET, L SUP, TAB3, TAB4**, etc. Nuair a chliceálann tú ar na lipéid, tógfar chuig na táblaí comhfhreagracha tú nach mór a chomhlánú.

Mura bhfuil tú in ann na lipéid sin a fheiceáil ag bun an leathanaigh nuair a osclaíonn tú an fhoirm ar dtús, téigh chuig na hordaithe roghchláir ar bharr an scáileáin ar chlé agus cliceáil ar **View** agus ansin roghnaigh **Full screen** ón roghchlár anuas. (Dóibh siúd atá ag baint feidhme as Windows Vista, déan cliceáil ar **View** agus ansin ar **New Window**). Ba chóir go gcuirfí an scáileán i gceart ansin agus go mbeifeá in ann na lipéid a fheiceáil. (Féach, le do thoil, an léaráid ar leathanach 13)

Tá leagan amach na foirme an-chosúil leis an gceann anuraidh agus leis na bhfoirmeacha páipéir roimhe seo. Mar sin, ba cheart go mbeadh an chuid is mó de na táblaí an-chosúil lena chéile.

### **An fhoirm a chasadh ar ais ar Rannóg na Staitisticí**

Nuair a bheidh an fhoirm comhlánaithe go hiomlán (tá cabhair agus treoracha sa bhreis chomh maith le réitigh earráidí agus fadhbanna coitianta tugtha sna leathanaigh seo a leanas) agus an seicliosta ar leathanach 6 comhlánaithe go hiomlán, is féidir an fhoirm a chasadh ar Rannóg na Staitisticí via r-phost:

**Ná cas an fhoirm ar Rannóg na Staitisticí agus earráidí marcáilte fós i dtéacs dearg ar an gcuid “Seiceáil earráidí” den fhoirm le do thoil, de bhrí go gcasfar an fhoirm ar ais láithreach agus ní dhéanfar í a phróiseáil go dtí go mbeidh gach earráid ceartaithe.**

Is é [primarycensus@education.gov.ie](mailto:primarycensus@education.gov.ie) seoladh an r-phoist.

Ba chóir an fhoirm a ghreamú don r-phost agus a chur ar aghaidh. Má bhíonn tú amhrasach faoi chonas iatán a chuimsiú le r-phost, ar mhiste dul i gcomhairle leis an Rannóg **Help** a bhaineann le do sholáthraí r-phoist.

Ar mhiste a dheimhniú go bhfuil ár seoladh r-phoist i gceart agat roimh an fhoirm a chasadh ar ais. Más indéanta é, iarr ar do sholáthraí r-phoist deimhniú seachadta a sholáthar agus déan coinneáil ar cóip an r-phoist, a seoladh i do chuntas r-phoist. Déanfaidh ránnóg na Staitisticí r-phost a chur ar ais chugat chun admháil na bhfilleachán a dhearbú. Mura bhfaigheann tí an r-phost sin laistigh de 24 uair an chloig, den chur i lathair, déan teagmháil le do thoil le Rannóg na Staitisticí.

Is féidir do chuid tráchtas ar bith maidir le d’fhilleachán a chur san áireamh sa chuid sin den fhoirm a dhéanann deileáil le Ceisteanna Roghanna. Mar ar tharla anuraidh, déanfaimid iarracht na tráchtas sin a fheidhmiú chun bailiú na sonraí tábhachtacha sin a fheabhsú. Is féidir na tráchtas a rinneadh ar an daonáireamh 2010/2011 a bhreathnú ar láithreán greasáin na Roinne ag [Department of Education and Skills - - Report on 2010-11 optional questions](#)

### **Seicliosta Deireanach Roimh an Fhoirm a Chasadh ar Ais**

Sula gcasfar an fhoirm ar Rannóg na Staitisticí, cinntigh, le do thoil, go gcloífead leis an seicliosta seo a leanas:

#### **1) Go bhfuil gach tábla comhlánaithe:**

Mionsonraí Scoile (**SCHOOL DETAILS**)

RS1-B (**RS1-B**)

Tábla na nIontrálaithe (**ENTRANTS**)

Tábla na bhFágálaithe (**LEAVERS**)

RS1-C (**RS1-C**)

Tábla Náisiúntachta (**NATIONALITY**)

Scéim Chíosa na Leabhar (**BOOK RENTAL**)

Ceisteanna Roghnaithe (**OPTIONAL QS**) sonraigh go bhfuilid roghnach.

Síniú (**SIG**)

**2) Seiceáil Earráidí:** Ar mhiste a dheimhniú, le do thoil, go bhfuil dath glas ar na seiceálacha earráidí go léir ar an tábla **ERROR CHECK** agus go dtaispeánann siad “ok” nó teachtaireacht mar sin. Is earráidí iad teachtaireachtaí ar bith atá i dtéacs dearg. Soláthrófar cur síos gairid ar an earráid. Téigh siar le do thoil agus ceartaigh an earráid sna táblaí. Nuair a bheidh an earráid ceartaithe, imeoidh an teachtaireacht ábhartha agus tiocfaidh teachtaireacht “ok” i dtéacs glas ina háit.

**Ná cas ar ais an fhoirm seo ar Rannóg na Staitisticí má bhíonn teachtaireachtaí earráide fós inti le do thoil, mar casfar ar ais an fhoirm láithreach agus ní dhéanfar í a phróiseáil go dtí go mbeidh gach earráid ceartaithe. Ní mór faisnéis cheart a sholáthar sular mbeifear in ann teacht ar fhiúirí bailíochta chun críocha dáiltí agus íocaíocht na ndeontas.**

**3) Seoladh r-phoist ceart:** Má bhíonn sé ar intinn agat an fhoirm a chasadh ar ais via r-phost, ar mhiste a dheimhniú go bhfuil ár seoladh r-phoist i gceart agat roimh an fhoirm a chasadh ar ais. Más indéanta é, iarr ar do sholáthraí r-phoist deimhniú seachadta a sholáthar agus déan coinneáil ar cóip an r-phoist, a seoladh i do chuntas r-phoist. Déanfaidh rannóg na Staitisticí r-phost a chur ar ais chugat chun admháil na bhfilleachán a dhearbhu. Mura bhfaigheann tíú admháil ar an r-phost sin laistigh de 24 uair an chloig, déan teagmháil le Rannóg na Staitisticí. Déantar scoileanna a spreagadh feidhm a bhaint as an Esinet, más indéanta é, chun na foirmeacha comhlánaithe a chasadh ar ais de bhrí gur modh slán é seo chun a dheimhniú go bhfuair an Roinn iad.

**4) Leathanach don Síniú:** Ar mhiste an lipéad Sínithe a phriontáil agus é a chur sa phost chugainn agus é sínithe go hiomlán ag Príomhoide na Scoile agus ag an gCathaoirleach/Bainisteoir an Bhoird Bhainistíochta chuig:

Rannóg na Staitisticí

An Roinn Oideachais agus Scileanna

Bloc 2

Sráid Mhaoilbhríde

Baile Átha Cliath 1

Agus an leathanach seo á chasadh ar ais, agat, tá tú ag deimhniú go bhfuil an fhaisnéis ceart ann agus mar a bhfuil ráite agat i d'fhilleachán.

**SONRAIGH:** Ná déan leathanach ar bith eile den fhoirm a phriontáil ná a chasadh ar ais. Má bhíonn deacrachtaí agat an lipéad Sínithe a phriontáil, is féidir leat cóip den lipéad Sínithe atá faoi iamh ar leathanach 14 den cháipéis seo a phriontáil, a chomhlánú agus a chasadh ar ais. Sonraigh, freisin, go mb'fhéidir go mbeidh moill ar íocaíochtaí do na scoileanna, má bhíonn moill ar athchasadh na foirme sínithe.

## Rannóg 2 – An Fhoirm a Chomhlánú

### SCHOOL DETAILS

Seo an chéad tábla san fhoirm.

Roghnaigh, le do thoil, uimhir rolla, ainm agus seoladh do scoile ón liosta anuas sa bhosca glas.

Iontráil, le do thoil, ainm an phríomhoide trí chliceáil ar an mbosca agus an t-ainm a chlósáil.

Ar mhiste uimhir theagmhála theileafóin agus seoladh r-phoist a iontráil. Bainfear feidhm astu siúd chun teagmháil a dhéanamh leis an scoil má bhíonn ceisteanna le cur againn i gcás d'fhilleacháin. Níl liosta de sheoltaí r-phoist scoileanna náisiúnta faoi láthair ag an Roinn agus dá bhrí sin chuireamar ceist ar an leathanach um Shonraí Scoile chun cead a fháil na seoltaí r-phoist a choinneáil ar bhunachar sonraí de mhionsonraí teagmhála scoile. Ar mhiste an 'Níl' a roghnú sa chás nach mian leat cead a thabhairt don Roinn na seoltaí r-phoist a choinneáil, a chuir tú ar fáil don Daonáireamh Náisiúnta Scoileanna. Sonraigh, le do thoil, nach ionann an cead chun do sheoltaí r-phoist a choinneáil agus an cleachtadh go dtiocfaidh gach comhfhreagras feasta chugat via an r-phost.

### RS1-B

Clliceáil ar an lipéad **RS1-B** ag bun an scáileáin. Chun an fhoirm a líonadh, ar mhiste an ceann scríbe ranga a roghnú ón liosta anuas le haghaidh gach uile chineál ranga (cineál ranga speisialta agus ranganna don Lucht Siúil). Ansin líon isteach na huimhreacha comhfhreagracha sna colúin (D) agus (E). Caithfear sraith a líonadh i ngach cás.

I gcás na scoileanna nach bhfuil ach ranganna don Lucht Siúil i gceist, roghnaigh **1: Members of the Travelling Community** ón liosta anuas agus líon isteach the huimhreacha ábhartha sna colúin (D) agus (E).

### ENTRANTS

Clliceáil ar lipéad **ENTRANTS** ag bun an scáileáin.

Líon isteach, le do thoil, an fhoirm trí chliceáil ar na boscaí agus na huimhreacha ábhartha a chlósáil. Déanfar na hiomláin a ríomh go huathoibríoch sna boscaí buí, agus déanfar iad a chros-seiceáil go huathoibríoch i gcoinne táblaí eile.

Mura bhfuil aon iontrálaithe don scoil, cuir tic sa bhosca ar fáil chuige sin agus tabhair míniú gairid sna **NÓTAÍ**.

### LEAVERS

Clliceáil ar lipéad **LEAVERS** ag bun an scáileáin.

Seo é tábla na bhfágálaithe. Tá an fhoirm ar aon dul leis an gceann anuraidh.

Líon isteach an fhoirm, le do thoil, trí chliceáil ar na boscaí agus na huimhreacha ábhartha a chlósáil. Déanfar na hiomláin a ríomh go huathoibríoch sna boscaí buí.

Mura bhfuil aon fhágáilithe ón scoil, cuir tic, le do thoil, sa bhosca ar fáil chuige sin agus tabhair míniú gairid sna **NÓTAÍ**.

### **RS1-C**

Clliceáil ar an lipéad **RS1-C** ag bun an scaileáin. Níl aon athrú ar an tabla seo ó na blianta cheana. Líon isteach an fhoirm, le do thoil, trí chliceáil ar na boscaí agus na huimhreacha ábhartha a chlósáil iontu. Déanfar na hiomláin a ríomh go huathoibríoch sna boscaí buí. Ar mhiste a dheimhniú go gcomhfhreagraíonn an t-iomlán daltaí ar **RS1-B** leis an líon iomlán daltaí ar **RS1-C**.

### **NAT**

Clliceáil ar lipéad **NAT** ag bun an scáileáin.

Seo é tábla náisiúntachta na ndaltaí. Iarrtar ort náisiúntacht na ndaltaí a líonadh isteach de réir an cheantair ghinearáta tíreolaíochta.

Tabhair faoi deara le do thoil go dtuigtear go bhféadfadh nach mbeadh sonraí cruinne don tábla seo ag roinnt scoileanna, agus nach gá do scoileanna sonraí breise a bhailiú chun an fhaisnéis seo a sholáthar. Níl uainn ach an meastachán is fearr ar náisiúntacht, áit nach bhfuil na sonraí ábhartha ar fáil ag leibhéal na scoile.

Líon isteach, le do thoil, an fhoirm trí chliceáil ar na boscaí agus na huimhreacha ábhartha a chlósáil iontu. Déanfar na hiomláin a ríomh go huathoibríoch sna boscaí buí, agus déanfar iad a chros-seiceáil i gcoinne na dtáblaí eile. Ar mhiste a dheimhniú, le do thoil, go bhfuil an líon daltaí a thuairiscítear san fhoirm seo (daltaí sna haicmí **NÁISIÚNTACHTAÍ EILE/NÁISIÚNTAcht ANAITHNID** san áireamh) mar an gcéanna le líon iomlán na ndaltaí i do scoil.

**Is féidir náisiúntacht a shainmhíniú mar “Bheith mar shaoránach de náisiún faoi leith”. Seo a leanas sainmhíniú an AE ar “shaoránacht”: ciallaíonn “saoránacht” an ceangal dlíthiúil faoi leith idir saoránach agus a Stát, a fhaightear trí bhreith nó trí eadóirseacht, bíodh gurb é trí dhearbhu, rogha, phósadh, nó bhealach eile de réir na reachtaíochta náisiúnta;**

Roimh mhéadú an AE ar 1 Bealtaine 2004, bhí 15 tír san AE, i.e. An Ostar, An Bheilg, An Danmhairg, An Fhionlainn, An Fhrainc, An Ghearmáin, An Ghréig, Éire, An Iodáil, An Lucsamburg, An Ísiltír, An Spáinn, An tSualainn, An Phortaingéil, An Ríocht Aontaithe.

Sainítear an AE 12 mar an 10 dtír um theacht i réim a ghlac ballraíocht an AE ar 1 Bealtaine 2004 i.e. An Chipir, An tSeic, An Eastóin, An Ungáir, An Laitvia, An Liotuáin, Málta, An Pholainn, An tSlóvaic, An tSlóivéin agus cuimsíonn na stáit nua um theacht i réim a ghlac ballraíocht ar 1 Eanáir 2007 (i.e. An Bhulgáir agus An Rómáin).

### **BOOK RENTAL**

Clliceáil ar an lipéad ag bun an scáileáin dár teideal **BOOK RENTAL**.

Ar mhiste **TÁ** nó **NÍL** a chliceáil má bhíonn sé ar intinn do scoile scéim chíosáil nó scéim iasachta téacsleabhar a eagrú sa scoilbhliain 2017/18 mar aon le **TÁ** nó **NÍL**.



Tar éis dó uirill a bhreithniú ó roinnt comhlachtaí éagsúla maidir le costas ard téacsleabhar agus éide scoile, tá cinnte ag an Aire Oideachais agus Scileanna bunú scéimeanna cíos nó iasacht leabhair a chur chun cinn mar bhealach leis an ualach airgeadais ar theaghlaigh a mhaolú. Is mian leis an Aire a chinneadh cén líon scoileanna atá ag feidhmiú scéimeanna cíos leabhair chun é féin a chur ar an eolas faoin gcaoi le polasaí a fhorbairt sa réimse seo. Sainaitheoidh freagraí ar an gceist seo scoileanna atá ag feidhmiú scéimeanna cíos nó iasacht leabhair.

### **OPTIONAL QS**

Cliceáil ar an lipéad ag bun an scáileáin dár teideal **OPTIONAL QS**. Níl na ceisteanna sin éigeantach ach is mian linn gach aon scoil a spreagadh an t-am a ghlacadh, más féidir in aon chur chun iad a chomhlánú. Tabharfaidh a leithéid an deis do scoileanna aiseolas a chur ar fáil don Roinn, deacrachtaí a thuairisciú i gcás líonadh na foirme agus moltaí a dhéanamh chun críche a leithéid a fheabhsú a thuilleadh. Is féidir teacht ar na tráchtas a rinneadh ar an daonáireamh 2010/2011 ach breathnú ar láithreán gréasáin na Roinne ag [Department of Education and Skills - - Report on 2010-11 optional questions](#)

### **SIG**

Nuair a bheidh **An Filleachán um Dhaonáireamh Bliantúil Bunscoileanna** comhlánaithe agat, ba chóir den leathanach sínithe a féin-eascairt le uimhir rolla na scoile agus leis an gclárú iomlán faoi 29 Meán Fómhair 2017. Ar mhiste seiceáil a dhéanamh féachaint an bhfuilid ceart. Mar ar sonraíodh cheana, ba chóir an leathanach Sínithe a bheith priontáilte agus a bheith sínithe ag Príomhoide na Scoile agus ag an gCathaoirleach/ag Bainisteoir an Bhoird Bhainistíochta, araon, agus a athchasadh ar Rannóg na Staitisticí den Roinn ag an seoladh thíos:

Rannóg na Staitisticí  
Bloc 2  
An Roinn Oideachais agus Scileanna  
Sráid Mhaoilbhríde  
Baile Átha Cliath 1

Is féidir go mbeadh moill sna híocaíochtaí chuig scoileanna de bharr an athchasaídh bheith déanach. Má bhíonn deacrachtaí ag scoileanna priontáil ó Excel, is féidir leo leagan bán den leathanach Sínithe a phriontáil. Ta an leagan sin ar fáil ag deireadh na cáipéise seo.

### **Rannóg 3 – Seiceáil Earráidí & Eadránú**

#### **Seiceáil Earráidí:**

##### **A: Mionsonraí Scoile: Uimhir Rolla**

Déanann an earráid seo a sheiceail gur roghnaíodh uimhir rolla na scoile san lipéad um **Mhionsonraí Scoile**. Ba chóir go léighfeadh an seiceail seo “ok” i dtéacs glas roimh an fhoirm a chasadh ar Rannóg na Staitisticí.

##### **B: Seiceáil RS1-B/RS1-C**

Déanann sé seo líon iomlán na n-ndaltaí atá liostaithe ar **RS1-B** i gcoinne **RS1-C** chun a dheimhniú nár iontráladh líon iomlán na ndaltaí trí bhotún ar cheachtar de na táblaí.

##### **C: Tábla na nIontrálaithe Líonta isteach**

Déanann sé seo a sheiceáil gur líonadh tábla na n-iontrálaithe isteach. Na scoileanna sin nach mbeidh iontrálaithe ar bith acu, ba chóir dóibh nóta gearr a sholáthar sna **NÓTAÍ** a bhaineann le lipéad **ENTRANTS**.

##### **D: Tábla na bhFágálaithe Líonta isteach**

Déanann sé seo a sheiceáil gur líonadh tábla na bhfágálaithe isteach. Na scoileanna sin nach mbeidh fágálaithe ar bith acu, ba chóir dóibh nóta gearr a sholáthar sna **NÓTAÍ** a bhaineann le lipéad na bhfágálaithe.

##### **E: Cros-seiceáil an Tábla Náisiúntachta/RS1-B**

Ní mór go mbeadh líon iomlán na ndaltaí sa tábla **NAT** mar an gcéanna le líon iomlán na ndaltaí ar an bhfoirm i **RS1-B**. Mura mbeidh na huimhreacha sin mar an gcéanna, taispeánfar teachtaireacht earráide i dtéacs dearg. Ar mhiste earráid ar bith a cheartú agus déan deimhin de go dtaispeánann an teachtaireacht earráide “ok” i dtéacs glas sula gcasfar an fhoirm ar ais ar Rannóg na Staitisticí.

##### **F: Seiceáil Chomhsheasmhach RS1-B**

Déanann an tseiceáil seo a dheimhniú gur roghnaíodh an Cineál um Riachtanas Speisialta le haghaidh gach ranga.

##### **G: Scéim Chíos na Leabhar**

Déanann sé seo a dheimhniú gur rinneadh **Tá** nó **Níl** a roghnú mar fhreagra ar an gceist faoi an bhfuil an scoil sásta scéim um théacsleabhar ar chíos nó ar iasacht a fheidhmiú sa scoilbhliain 2017/2018.

### **Ceisteanna Coitianta/Eadránú**

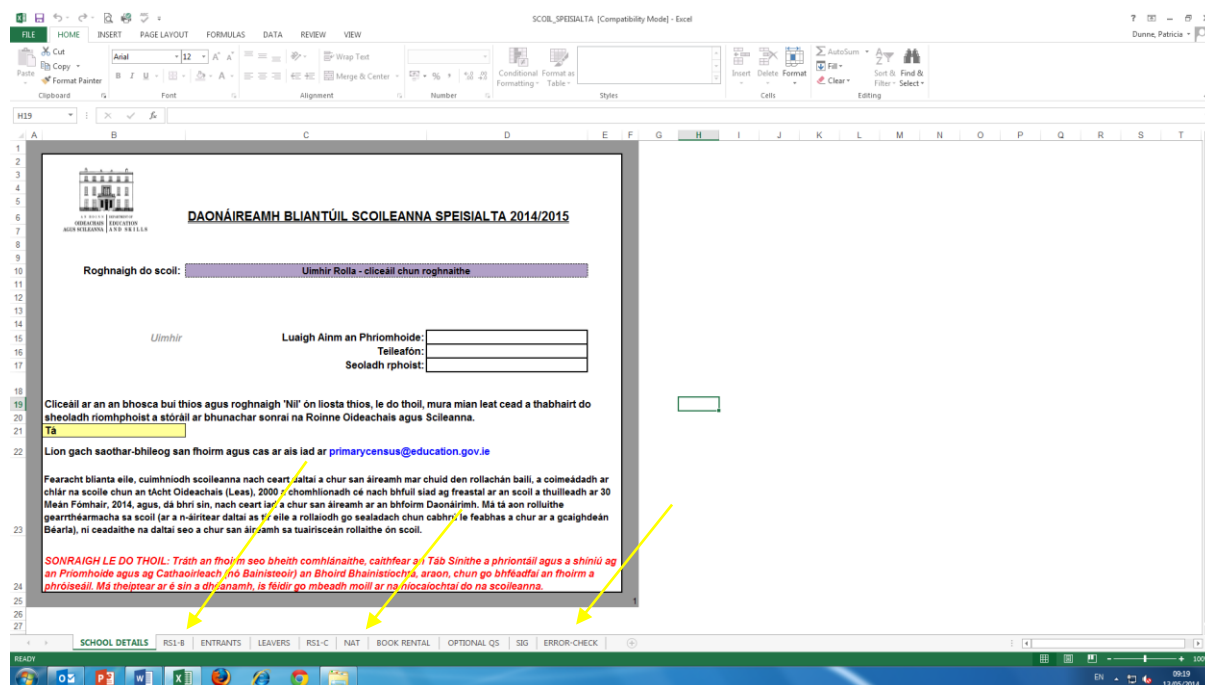
Seo a leanas na freagraí ar roinnt ceisteanna agus fadhbanna coitianta. **Déan an ghné seo a sheiceáil le do thoil sula ndéanfar teagmháil le Rannóg na Staitisticí maidir le fiosrúcháin ar bith.**

**C: Ní féidir liom ach an chéad leathanach den fhoirm a bhreathnú, cá bhfuil na táblaí eile?**

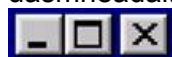
F: Nuair a osclóidh tú an fhoirm ar dtús feicfidh tú an leathanach **School Details**, áit a ndéantar uimhir rolla do scoile agus an achoimre ar na hiomláin a iontráil. Ag bun an scáileáin feicfidh tú sraith lipéad dár teideal **School Details, RS1-B, Entrants, Leavers, RS1-C** etc. Nuair a dhéanfar na lipéid sin a chliceáil, tógfar chuig an tábla ábhartha tú.

**C: Ní féidir liom na lipéid ag bun an scáileáin a bhreathnú**

F: Mura bhfuil tú in ann na lipéid sin a bhreathnú ag bun an leathanaigh nuair a osclaíonn tú an fhoirm ar dtús, téigh go dtí ordaithe an roghchláir ar bharr an scáileáin ar chlé agus cliceáil ar **View**. Roghnaigh **Full Screen** ansin ón roghchlár anuas. Dóibh siúd atá ag baint feidhme as Windows Vista, cliceáil ar **View** agus ansin **New Window**. Ba chóir go gcuirfí an scáileán i gceart ansin agus go mbeifeá in ann na lipéid a bhreathnú.



Mura réitíonn a leithéid an fhadhb, déan deimhin de go bhfuil an clár scarbhileoige uasmhéadaithe. Ag barr an scáileáin ar dheis, feicfidh tú na deilbhíní seo a leanas:



Is é an deilbhín ar lár an deilbhín “uasmhéadú”. Brúigh air chun an scáileán a uasmhéadú. Ba cheart anois go mbeifeá in ann na lipéid ag bun an scáileáin a bhreathnú..

**C: Conas a roghnaím m’uimhir rolla ar Leathanach na Mionsonraí Scoile?**

F: Cliceáil ar an mbosca glas ar an scáileán áit a ndeirtear **Uimh. Rolla -Cliceáil anseo chun roghnú ón liosta anuas**. Tar éis duit cliceáil, feicfidh tú saighead liath “síos” ar thaobh na lámhe deise den bhosca glas. Cliceáil ar an tsaighead sin agus feicfidh tú tús an liosta d’uimhreacha rolla. Ag baint feidhme duit as na saigheada suas agus síos, téigh tríd an liosta go dtí go bhfaigheann tú uimhir rolla do scoile, agus cliceáil uirthi. (Tabhair faoi deara go mbíonn na huimhreacha rolla in ord uimhriúil, agus mar sin go mbíonn uimhreacha rolla a thosaíonn le “19...” nó “20...” thíos i dtreo dheireadh an liosta). Anois feicfear an uimhir rolla sa bhosca glas. Más *Apple Mac* an ríomhaire atá in úsáid agat, is féidir nach mbeithfeá in ann gach aon uimhir rolla a fheiceáil. Mura féidir leat d’uimhir rolla a fheiceáil, ar mhiste í a chlóbhuaileadh i spás ar bith ar an Leathanach um Mhionsonraí Scoile. .

**C: Taispeántar earráidí fós cé go ndearna mé iarracht iad a cheartú. An amhlaidh a bhfuil rud éigin cearr leis an bhfoirm?**

F: Ní thaispeánfar na hearráidí ach má bhíonn míréiteach fíor idir dhá thábla nó níos mó. Bíonn na hearráidí is coitianta i dTábla RS1-B agus Tábla RS1-C.

Tabharfaidh an teachtaireacht earráide treoir maidir le suíomh na hearráide...Smaoinigh ar iontráil a athrú i gceann de na táblaí a bhfuil fadhb ann féachaint an gcuirfear an earráid i gceart.

**C: Tá ceangal idirlín na scoile mall, an rachaidh sé sin i bhfeidhm ar mo chumas an fhoirm a líonadh?**

F: Ní bheidh ceangal idirlín i gceist ach amháin chun an fhoirm a chóipeáil anuas agus í a sheoladh ar ais tríd an r-phost chuig Rannóg na Staitisticí. Tráth an fhoirm a bheith faighte ag an ríomhaire, is féidir í a líonadh go hiomlán nó i bpáirt agus a shábháil, agus ní gá rochtain a fháil ar an idirlíon. Freisin, rinneadh an fhoirm a choinneáil réasúnta beag chun go mbeadh sé éasca an fhoirm a chóipeáil anuas go tráthúil agus a cheangal le r-phost, fiú in áiteanna a bhfuil ceangail mhalla acu.

Roinnt scoileanna a bhfuil leathanbhanda saithilíte acu nó naisc idirlín mhalla ar fáil acu, is féidir go dtógfaidh sé roinnt nóiméad orthu an fhoirm a iamh don r-phost agus an filleachán á chasadh ar ais acu don Roinn.

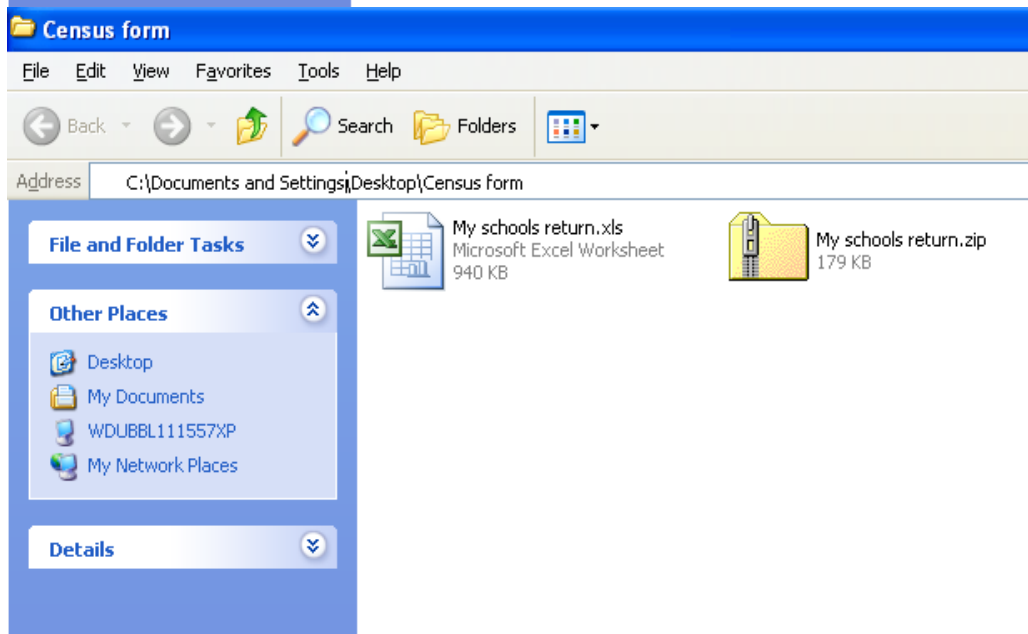
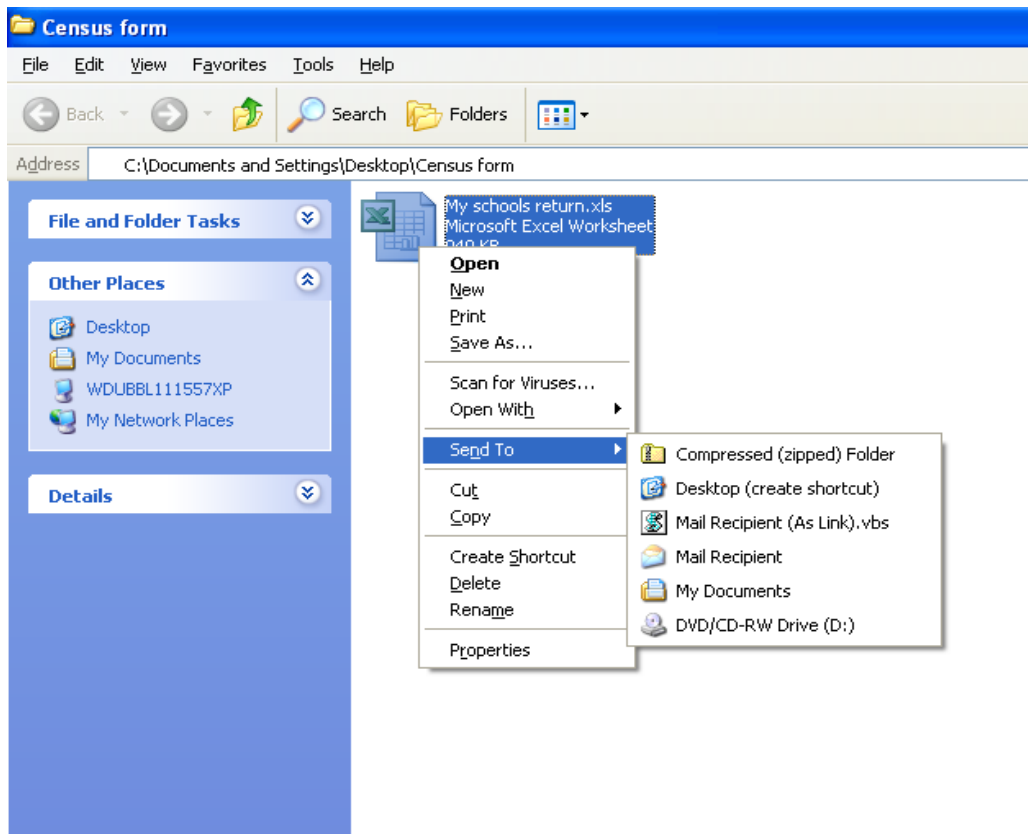
An t-am a thógfaidh sé an fhoirm a iamh, is féidir é a laghdú tríd an comhad a choimriú agus a chasadh ar ais ar an Roinn sa bhfoirm coimrithe. Chun a leithéid a dhéanamh:

1) Téigh go dtí an áit ar do ríomhaire ina bhfuil an fhoirm sábháilte agat (*Desktop, My Documents* nó pé áit eile a roghnaigh tú don tsábháil). **Sonraigh nach chóir an fhoirm a bheith ar oscailt agat ag an bpointe seo.**

2) Cliceáil ar dheis ar an bhfoirm. Nochtfar roghchlár.

3) Scrollaigh síos an roghchlár go dtí go sroichfar an rogha “Send to...”. Nochtfar fo-roghchlár.

4) Déan cliceáil ar “Compressed (zipped) folder”. Nochtfar comhad ar an bhfillteán agus an síneadh *\*zip* ag gabháil leis. Beidh an comhad seo i bhfad níos lú agus tógfaidh sé níos lú ama é a iamh don r-phost.



## Rannóg 4 – Leathanach don Síniú

### DAONÁIREAMH BLIANTÚIL BUNSCOILEANNA 2017/2018

Tráth Daonáireamh Bliantúil na mBunscoileanna a bheith comhlánaithe, ba chóir an leathanach seo a phriontáil agus a shíniú ansin ag Príomhoide na Scoile agus an Cathaoirleach, (nó Cathaoirleach an Bhoird Bhainistíochta) araon agus a chur ar aghaidh don seoladh thíos.

#### DAONÁIREAMH BLIANTÚIL DO NA SCOILEANNA SPEISIALTA 2017/2018

Tráth an fhoirm Dhaonáirimh Bliantúil do Scoileanna Speisialta bheith comhlánaithe, ba chóir an leathanach seo a phriontáil agus a shíniú ansin ag Príomhoide na Scoile agus Cathaoirleach (nó Bainisteoir) an Bhoird Bhainistíochta (BB), araon, lena chasadh ar an seoladh thíos:

Rannóg Staitistic  
An Roinn Oideachais agus Scoileanna  
Bloc 2  
Sráid Maoilbhride  
Baile Átha Cliath 1

Sonraigh go mbfhéidir go mbeadh moill ar íocaíochtaí do scoileanna má chuirtear moill ar an leathanach seo

Roll No. Uimhir	Buachaillí	Cailíní	Iomlán Daltaí
<b>IOMLÁN DALTAÍ (Mar a bhí ar 30/09/16)</b>	0	0	0

Fearacht blianta eile, cuimhníodh scoileanna nach ceart daltaí a chur san áireamh mar chuid den rollachán bailí, a coimeádadh ar chlár na scoile chun an tAcht Oideachais (Leas), 2000 a chomhlíonadh cé nach bhfuil siad ag freastal ar an scoil a thuilleadh ar 30 Meán Fómhair, 2014, agus, dá bhrí sin, nach ceart iad a chur san áireamh ar an bhfoirm Daonáirimh.

Dearbhaim gur ceart iad na sonraí atá curtha i láthair sa bhfilleachán seo.

Síniú an Phríomhoide:

\_\_\_\_\_

Ainm agus Seoladh na Scoile:

\_\_\_\_\_  
\_\_\_\_\_  
\_\_\_\_\_

Uimhir Theileafóin na Scoile:

\_\_\_\_\_  
\_\_\_\_\_

Tá scrúdú déanta agam ar an bhfilleachán seo agus creidim gur ceart iad na sonraí atá curtha i láthair.

Síniú Cathaoirligh (nó Bainisteora) an BB:

\_\_\_\_\_

Seoladh:

\_\_\_\_\_  
\_\_\_\_\_  
\_\_\_\_\_

Uimhir Theileafóin:

\_\_\_\_\_  
\_\_\_\_\_